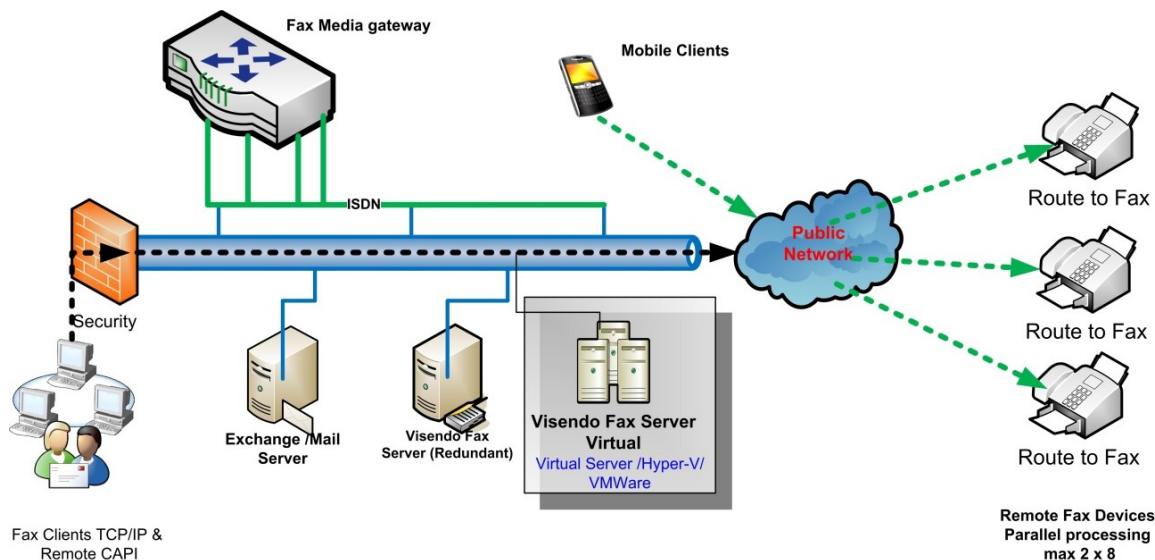


Fax Gateway in virtueller Maschine.

Fax Gateways sind in modernen Unternehmen zu einem unverzichtbaren Bestandteil geworden. Anhand von Statusmeldungen über den Versand- bzw. Empfang der Dokumente ist die Faxkommunikation nicht mehr wegzudenken.

Dank einfacher, intuitiver Bedienung, und Reduktion des Papierverbrauchs durch nicht mehr notwendige standalone Fax-Geräte erfahren Fax-Gateways steigende Aufmerksamkeit. Besonders in Verbindung mit Virtualisierungs-Lösungen steigt die Beliebtheit von Fax-Gateways. Der Virtualisierungsansatz vereint Redundanz, Kostenersparnis, Datensicherheit und Umweltschutz. Dank der des einfachen Backups einer virtuellen Maschine sind Ihre Daten stets bestens gesichert. Ebenfalls findet der Gedanke der „green IT“ Anwendung. Denn durch die enorme Leistungskapazität zeitgemäßer Hosts, welche in den meisten Fällen ungenutzt bleibt, entsteht enormer Energiebedarf. Durch die Virtualisierung werden vorhandene Hardware-Ressourcen deutlich besser genutzt - ergo Energie eingespart.



Lösung: Der Visendo Fax-Server 2007

Im Zusammenspiel mit einer virtuellen-Maschine erreicht der Visendo Fax-Server 2007 ungeahnte Flexibilität. Durch die Unterstützung von USB in virtuellen Maschinen ist es auch Möglich, Ihre USB- ISDN-Adapter in eine virtualisierten Umgebung einzupflegen. So müssen Sie beispielsweise bei einem Defekt des ISDN-Adapters nicht mehr den Fax-Server herunterfahren und die ISDN-Karte aus dem Server bauen, Sie wechseln einfach den ISDN-Adapter im Betrieb und können Ihren Fax-Verkehr aufrecht erhalten. Selbstverständlich kann auch die Leitungskapazität während des Betriebs geändert werden. Ebenfalls wird die Unterstützung von TCP-CAPI oder FAX over IP Module gewährleistet. In Verbindung mit den FaxGateways Geräten von Funkwerk, Dialogic, Lancom wird eine Flexibilität erreicht, welche mit ISDN-Adapters in einer Standartumgebung nicht möglich wäre. Je nach Model haben Sie gleichzeitig bis zu 8 Kanäle zur Verfügung. Da TCP-CAPI kein in das System implementierter Treiber ist, sondern eine einfache Anwendung, kann es Problemlos auf allen Windows Clients installiert werden. Selbstverständlich erledigt das bintecR1200 Gerät alle Fax und Routing Aufgaben parallel.